



PASSIVE SHOWER



SOLID ZERO

CARACTERÍSTICAS CONSTRUCTIVAS

Largo: 150 cm.

Ancho: 80 cm.

Alto: 4,5 cm.

Peso: 55 Kg.

Diámetro desagüe: 40 mm.

Composición: Solid Surface.

Acabado Liso Solid Surface

Antideslizante. Acabado blanco o negro.

Intercambiador acero inoxidable AISI 316 L (marino)

CARACTERÍSTICAS DEL PLATO

Se trata de un material de alta gama, su aspecto tiene una gran solidez, uniformidad y belleza.

No tiene piel en el exterior, ni fibras en el interior.

No es poroso.

Limpio, resistente, duradero, resistente a las manchas con la calidez de un magnífico y suave tacto.

Es resistente a bacterias y hongos, muy fácil de limpiar y mantener.

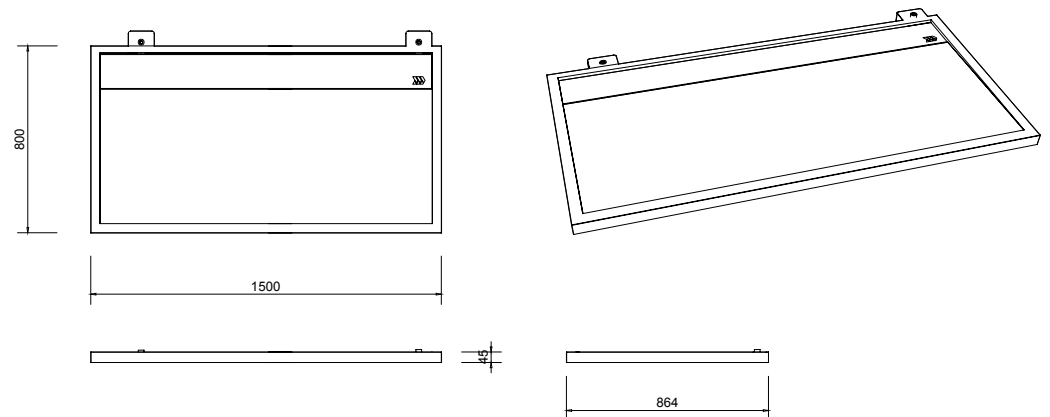
El Solid Surface tiene una alta resistencia a los impactos, soporta perfectamente el desgaste diario. Su superficie es cerrada y sin poros.

FUNCIONAMIENTO COMO RECUPERADOR

Es un plato de ducha que ahorra energía con un dispositivo de recuperación de calor.

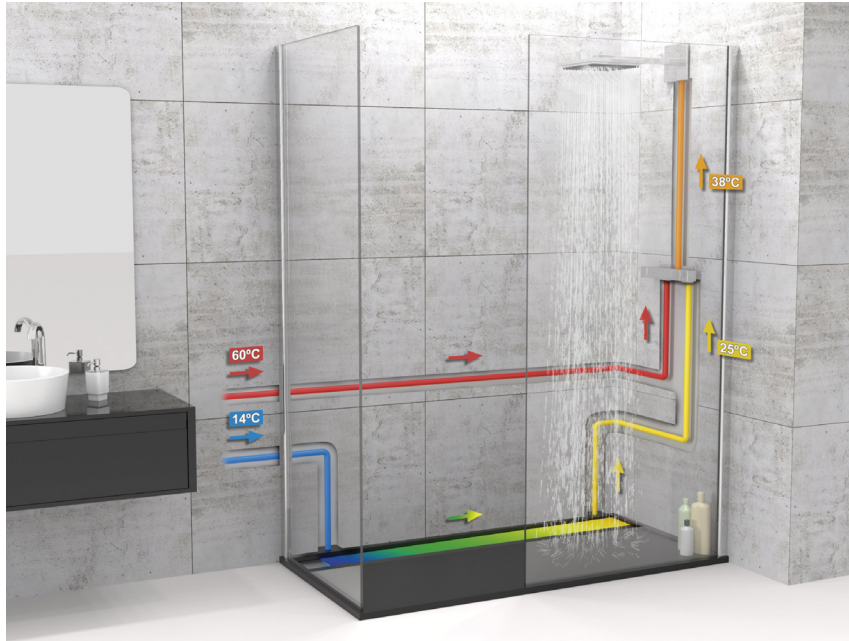
El intercambiador de acero inoxidable es accesible y de fácil limpieza. Con ello se consigue asegurar un mantenimiento sencillo y continuado. El diseño plano del intercambiador permite obtener un plato con poca altura apto para personas con movilidad reducida.

Es un plato de ducha tecnológicamente avanzado, de fácil instalación, con características técnicas que permiten una mejora de la eficiencia energética en viviendas y posibilitan un ahorro energético notable.





PASSIVE SHOWER

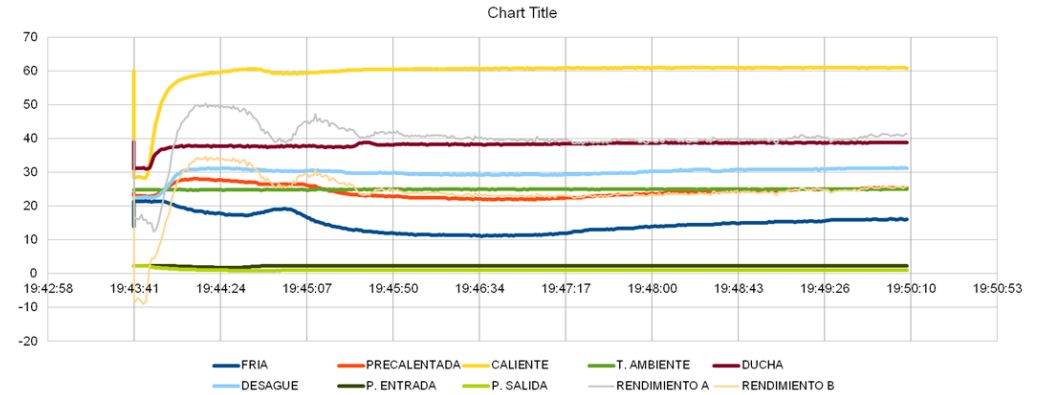


VARIABLES TÉCNICAS

- Rendimiento: 40 %
- Perdida de carga: 3 m.c.d.a
- Superficie intercambio 0,195 m2.
- Volumen de agua 0,55 Litros.
- Pared: Pared simple.
- Retención agua, No.
- Presión máxima 6 Kg/cm2.

CERIAN SHOWER SL
 C/ Santa Teresa 4 Pta.4 - 46600 Alzira, Valencia
www.passiveshower.com
info@passiveshower.com
 +34 605 95 12 57 / +34 601 16 62 83

GRÁFICAS DE LABORATORIO



AHORROS PREVISTOS

DATOS DE PARTIDA

Gramos de CO2 por KWH eléctrico (G)	399
Rendimiento del intercambiador (%)	40%
Precio EUROS por KWH eléctrico	0,141033
Impuesto IVA (%)	21%
Impuesto electricidad (%)	5%

DATOS DE LA VIVIENDA

Temperatura entrada agua de la red (°C)	10
Temperatura agua ducha (°C)	38

DATOS DEL USUARIO

Litros de agua por ducha (L)	70
Nº de personas que se ducha	3
Duchas semanales por persona	6

AHORROS OBTENIDOS ANUALES

KWH eléctricos	856
Kg de CO2	341
EUROS ahorrados	152,05 €